

รายงานสถิติเกี่ยวกับการติดตั้งระบบ GPS

ณ วันที่ 9 พฤษภาคม 2564

1. จำนวนผู้ให้บริการ GPS ที่เชื่อมต่อข้อมูลกับกรมการขนส่งทางบก 188 ราย
2. จำนวนผู้ให้บริการ GPS และจำนวนรุ่น GPS ที่ได้รับการรับรองจากกรม

จำนวนผู้ให้บริการ GPS ที่ได้รับการรับรองจากกรม(ราย)	จำนวนรุ่น GPS ที่ได้รับการรับรองจากกรม (รุ่น)
140	457

3. จำนวนรถที่เชื่อมต่อข้อมูลกับศูนย์ GPS

รถโดยสารประจำทาง	รถโดยสารไม่ประจำทาง	รถบรรทุกไม่ประจำทาง	รถบรรทุกส่วนบุคคล	รถอื่นๆ	รวม
20,745	53,536	142,099	238,417	50,552	505,349

4. จำนวนรถที่ต้องติดตั้ง GPS และที่ติดตั้ง GPS แล้ว

ประเภทรถ	จำนวนรถที่ต้องติดตั้ง GPS (คัน)	จำนวนรถที่ติดตั้ง GPS แล้ว (คัน)	รถที่ติดตั้ง GPS แล้ว (ร้อยละ)	ความเร็วเกิน (คัน)	ร้อยละของรถที่ใช้ความเร็วเกิน	ความเร็วสูงสุด (กม./ชม.)	ความเร็วเกินเฉลี่ย (กม./ชม.)
รถโดยสาร							
•ประจำทาง	18,742	17,408	92.88	129	0.74	132	96.69
- หมวด 1	4,752	3,670	77.23				
- หมวด 2	6,975	6,975	100.00				
- หมวด 3	7,015	6,763	96.41				
•ไม่ประจำทาง	53,536	53,536	100.00	143	0.27	130	99.80
รวมรถโดยสาร	72,278	70,944	98.15	272	0.38		98.33
รถบรรทุก							
•ไม่ประจำทาง	149,502	142,099	95.05	202	0.14	122	100.76
•ส่วนบุคคล	252,037	238,417	94.60	170	0.07	126	98.79
รวมรถบรรทุก	401,539	380,516	94.76	372	0.10		99.86
รวมทั้งหมด	473,817	451,460	95.28	644	0.14		99.21

5. จำนวนรถตู้โดยสารที่ต้องติดตั้ง GPS และที่ติดตั้ง GPS แล้ว

ประเภทรถ	จำนวนรถที่ต้องติดตั้ง GPS (คัน)	จำนวนรถที่ติดตั้ง GPS แล้ว (คัน)	รถที่ติดตั้ง GPS แล้ว (ร้อยละ)	ความเร็วเกิน (คัน)	ร้อยละของรถที่ใช้ความเร็วเกิน	ความเร็วสูงสุด (กม./ชม.)	ความเร็วเกินเฉลี่ย (กม./ชม.)
•ประจำทาง	9,529	8,488	89.08				
- หมวด 1	3,139	2,482	79.07				
- หมวด 2	3,128	2,902	92.77	61	2.10	118	96.60
- หมวด 3	3,262	3,104	95.16				
•ไม่ประจำทาง	27,345	23,770	86.93				
รวมทั้งหมด	36,874	32,258	87.48				

6. จำนวนรถโดยสาร 2 ชั้น ที่ต้องติดตั้ง GPS และที่ติดตั้ง GPS แล้ว

ประเภทรถ	จำนวนรถที่ต้องติดตั้ง GPS (คัน)	จำนวนรถที่ติดตั้ง GPS แล้ว (คัน)	รถที่ติดตั้ง GPS แล้ว (ร้อยละ)	ความเร็วเกิน (คัน)	ร้อยละของรถที่ใช้ความเร็วเกิน	ความเร็วสูงสุด (กม./ชม.)	ความเร็วเกินเฉลี่ย (กม./ชม.)
•ประจำทาง	1,337	1,337	100.00	14	1.05	110	96.71
•ไม่ประจำทาง	4,990	4,461	89.40	7	0.16	113	98.42
•ส่วนบุคคล	32	18	56.25	0	0.00	0	0.00
รวมทั้งหมด	6,359	5,816	91.46	21	0.36		97.28

7. จำนวนรถพยาบาลที่เชื่อมต่อข้อมูลกับศูนย์ GPS

หน่วย : คัน

ขย.1	ขย.2	ขย.3	รวม
951	182	15	1,148

รายงานสถิติการกระทำความผิดจากระบบ GPS รถทุกประเภท กรุงเทพมหานคร

เดือน พฤษภาคม 2564

หน่วย : คัน

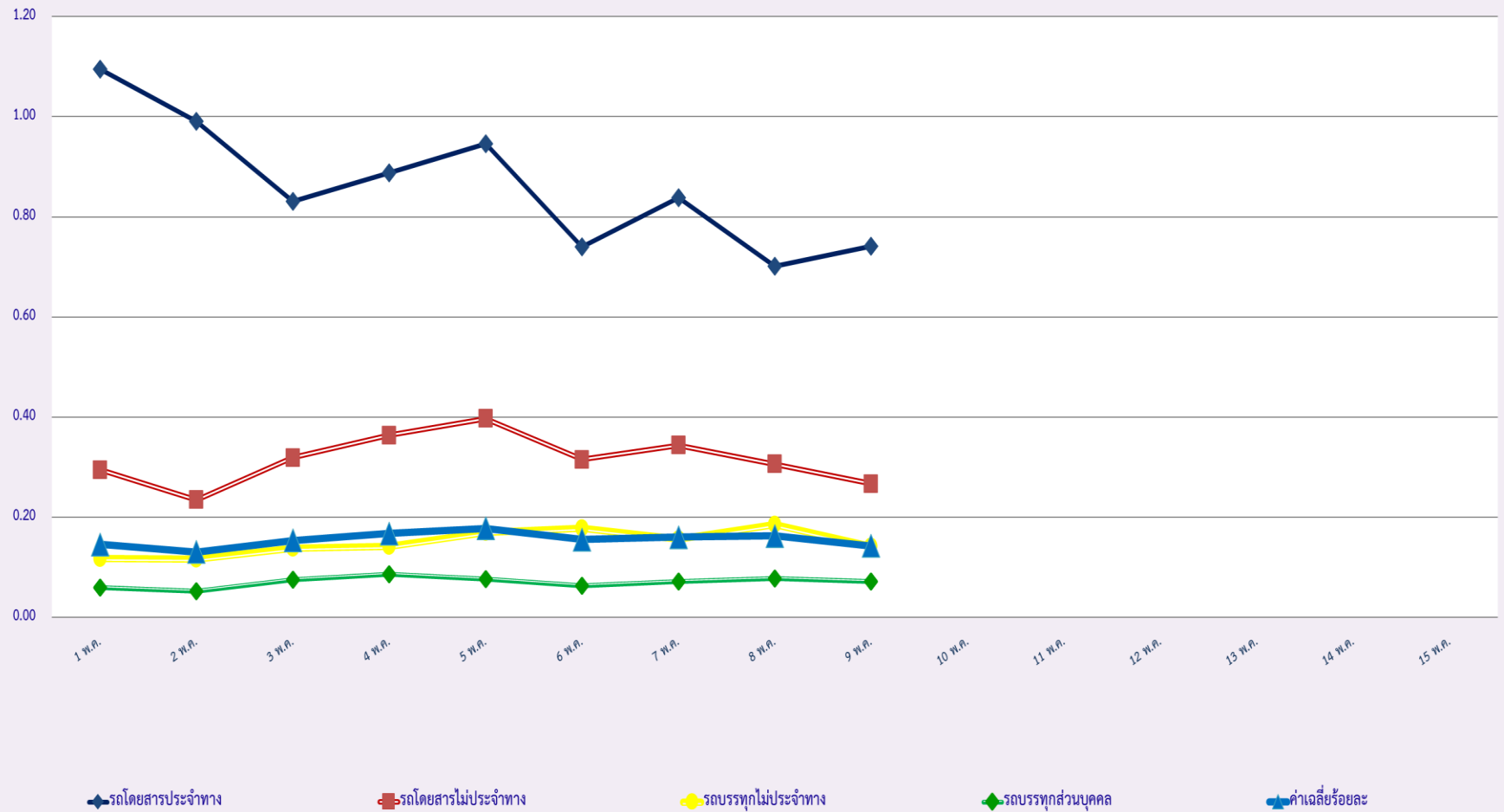
วันที่		1 พ.ค.	2 พ.ค.	3 พ.ค.	4 พ.ค.	5 พ.ค.	6 พ.ค.	7 พ.ค.	8 พ.ค.	9 พ.ค.	10 พ.ค.	11 พ.ค.	12 พ.ค.	13 พ.ค.	14 พ.ค.	15 พ.ค.	ค่าเฉลี่ยจำนวนรถ ที่กระทำความผิด	
รถโดยสาร	ประจำทาง	ความเร็วเกิน	8	8	14	12	19	12	12	7	13							12
		ไม่แสดงตน	260	0	292	284	350	318	345	287	226							262
		ชั่วโมงการทำงานเกิน	399	328	227	224	378	396	409	312	269							327
	ไม่ประจำทาง	ความเร็วเกิน	10	6	9	9	19	6	13	4	13							10
		ไม่แสดงตน	121	90	185	203	289	281	301	178	92							193
		ชั่วโมงการทำงานเกิน	65	51	34	32	38	38	34	39	40							41
	ส่วนบุคคล	ความเร็วเกิน	0	1	2	1	2	1	1	2	1							1
		ไม่แสดงตน	1	0	3	2	2	3	2	2	1							2
		ชั่วโมงการทำงานเกิน	0	0	0	0	0	0	1	0	0							0
รถบรรทุก	ไม่ประจำทาง	ความเร็วเกิน	0	4	3	1	4	2	1	5	2							2
		ไม่แสดงตน	3,436	2,990	5,443	5,471	7,116	7,438	7,672	6,229	3,725							5,502
		ชั่วโมงการทำงานเกิน	2,298	2,050	2,391	2,780	3,084	3,635	3,666	3,441	2,265							2,846
	ส่วนบุคคล	ความเร็วเกิน	1	3	2	3	1	1	3	5	2							2
		ไม่แสดงตน	626	971	1,703	1,821	2,061	1,975	1,983	1,801	1,284							1,581
		ชั่วโมงการทำงานเกิน	407	858	941	1,094	1,001	1,011	1,070	1,188	916							943

รายงานสถิติความเร็วเกินของรถตู้โดยสารประจำทาง หมวด 2 (บขส.)

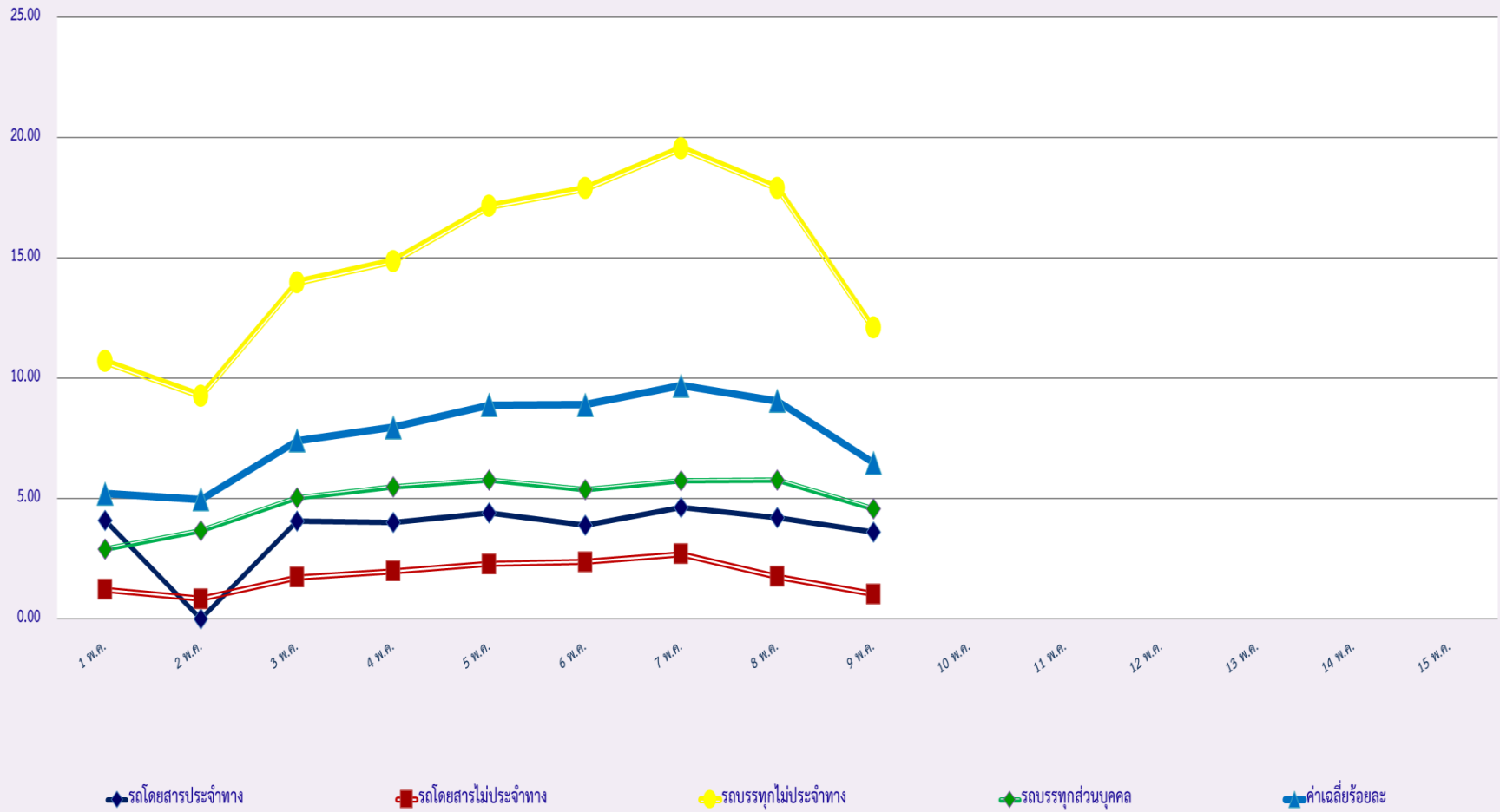
ประจำเดือน พฤษภาคม 2564

พื้นที่		วันที่														
		1 พ.ค.	2 พ.ค.	3 พ.ค.	4 พ.ค.	5 พ.ค.	6 พ.ค.	7 พ.ค.	8 พ.ค.	9 พ.ค.	10 พ.ค.	11 พ.ค.	12 พ.ค.	13 พ.ค.	14 พ.ค.	15 พ.ค.
กรุงเทพมหานคร	จำนวน(คัน)	7	5	5	3	3	1	2	2	7						
	ร้อยละ	0.24	0.17	0.17	0.10	0.10	0.03	0.07	0.07	0.24						
ทั่วประเทศ	จำนวน(คัน)	83	73	51	63	62	51	59	53	61						
	ร้อยละ	2.86	2.51	1.76	2.17	2.14	1.76	2.03	1.83	2.10						

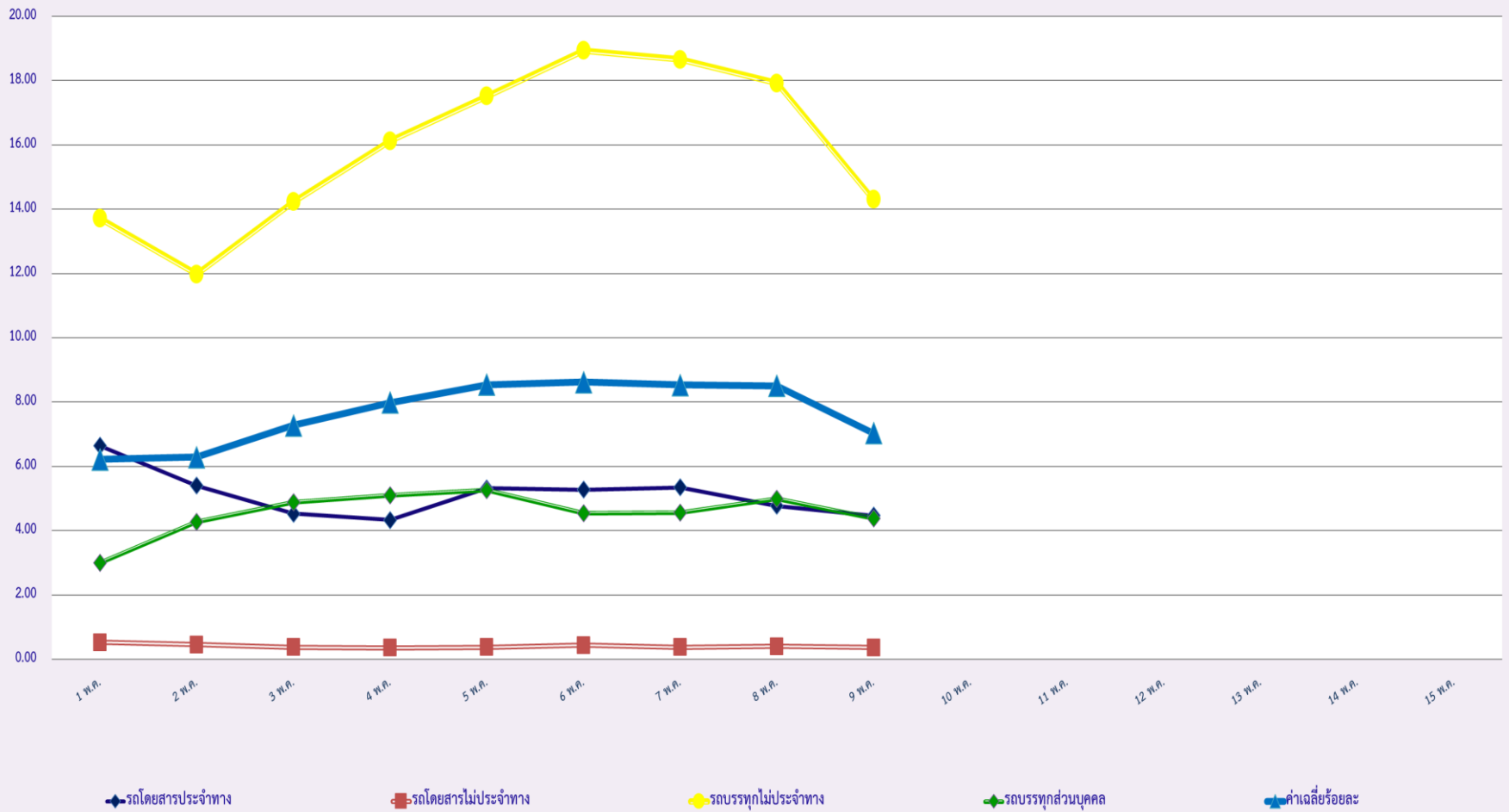
สถิติรถที่มีความเร็วเกินในรถแต่ละประเภท (ร้อยละ)



สถิติการไม่แสดงตนของพนักงานขับรถในรถแต่ละประเภท (ร้อยละ)



สถิติระยะเวลาการทำงานเกินของพนักงานขับรถในรถแต่ละประเภท (ร้อยละ)



สถิติรถตู้โดยสารประจำทาง หมวด 2 (บขส.) ที่มีความเร็วเกิน (ร้อยละ)

